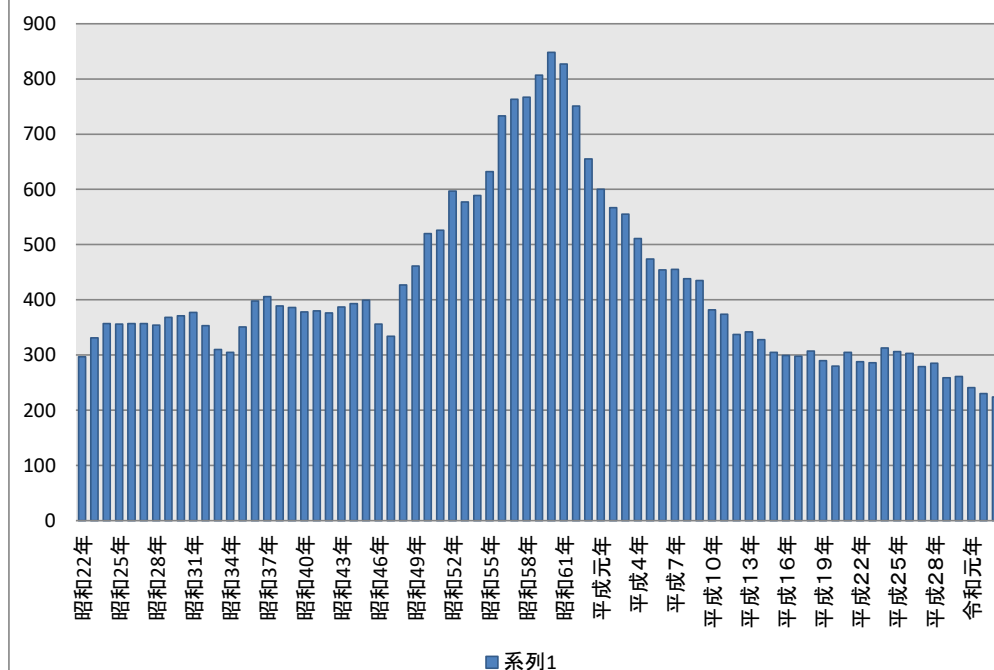


## 生徒数の増減

年数	年号	生徒数	年数	年号	生徒数	年数	年号	生徒数	年数	年号	生徒数	年数	年号	生徒数
1	昭和22年	297	16	昭和37年	406	31	昭和52年	597	46	平成4年	511	61	平成19年	290
2	昭和23年	331	17	昭和38年	389	32	昭和53年	577	47	平成5年	474	62	平成20年	280
3	昭和24年	357	18	昭和39年	386	33	昭和54年	589	48	平成6年	454	63	平成21年	305
4	昭和25年	356	19	昭和40年	378	34	昭和55年	632	49	平成7年	455	64	平成22年	288
5	昭和26年	357	20	昭和41年	380	35	昭和56年	733	50	平成8年	438	65	平成23年	286
6	昭和27年	357	21	昭和42年	376	36	昭和57年	763	51	平成9年	435	66	平成24年	313
7	昭和28年	354	22	昭和43年	387	37	昭和58年	767	52	平成10年	382	67	平成25年	306
8	昭和29年	368	23	昭和44年	393	38	昭和59年	807	53	平成11年	374	68	平成26年	303
9	昭和30年	371	24	昭和45年	399	39	昭和60年	848	54	平成12年	337	69	平成27年	279
10	昭和31年	377	25	昭和46年	356	40	昭和61年	827	55	平成13年	342	70	平成28年	285
11	昭和32年	353	26	昭和47年	334	41	昭和62年	751	56	平成14年	328	71	平成29年	259
12	昭和33年	310	27	昭和48年	427	42	昭和63年	655	57	平成15年	305	72	平成30年	261
13	昭和34年	305	28	昭和49年	461	43	平成元年	600	58	平成16年	299	73	令和元年	241
14	昭和35年	351	29	昭和50年	520	44	平成2年	567	59	平成17年	298	74	令和2年	230
15	昭和36年	398	30	昭和51年	526	45	平成3年	555	60	平成18年	307	75	令和3年	224

### グラフタイトル



校章の由来  
川越藩主 柳沢吉保  
家の主要家紋の一つ  
「一つ花菱」を基にデ  
ザインしたものである。



とみチュー  
平成28年度卒業生  
「山崎もも」さんが  
創立70周年を記念  
して考案したものだ。